



**MORAND**<sup>®</sup>  
CUMPLIMIENTO

45  
AÑOS

Morand Confidencial todos los Derechos Reservados

# Juntas Directivas y organismos de Administración responsables del cumplimiento normativo y los desafíos del Sistema SAGRILAF y PTEE en Colombia

Mayo 2022

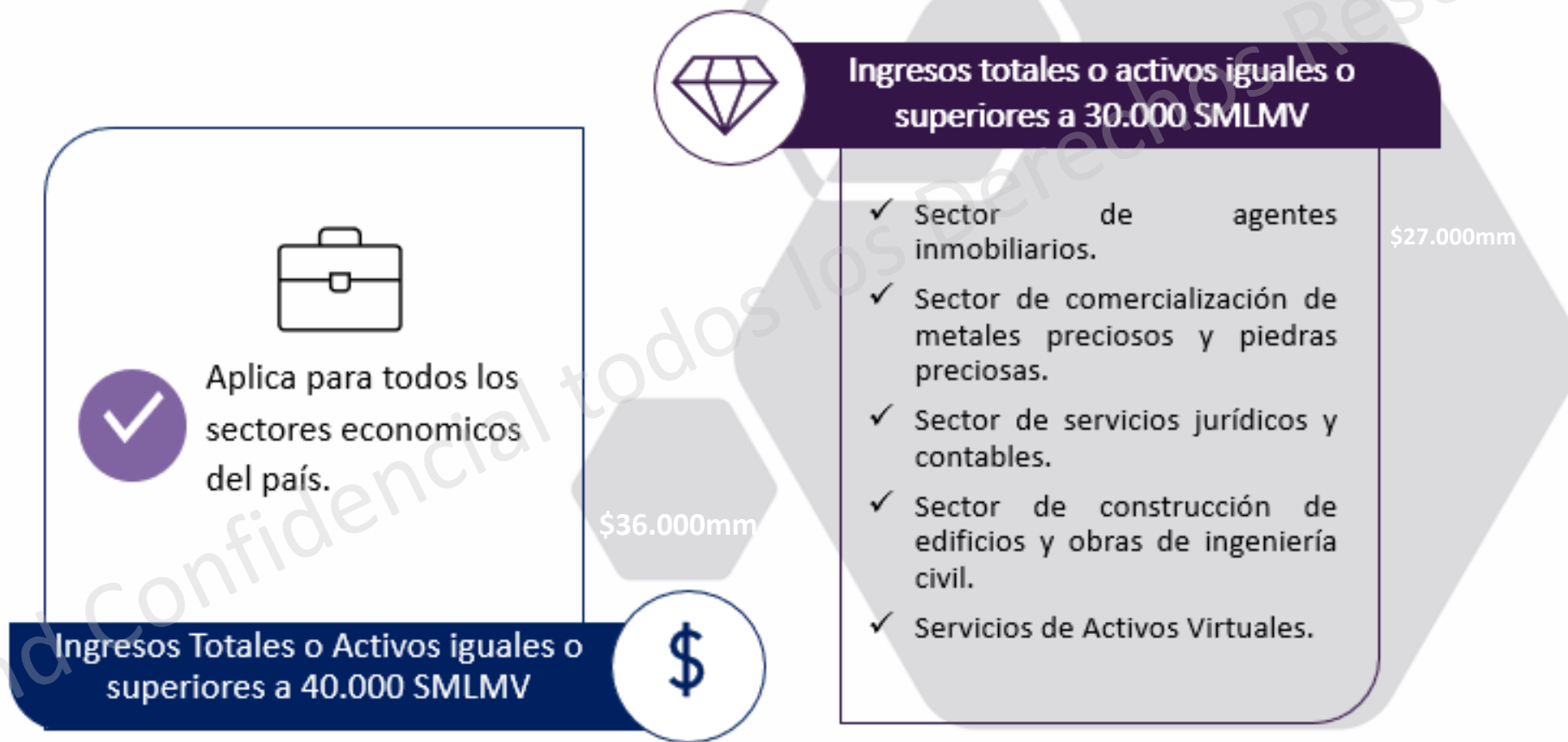
# AGENDA

- 1 **Revisión de requisitos para la implementación de SAGRILAFT y PTEE.**
- 2 **Puntos a evaluar en tomas de decisiones de SAGRILAFT y PTEE**  
**Recomendaciones a tener en cuenta para la implementación de las políticas en sus programas de cumplimiento.**
- 3 **Importancia del máximo órgano social de la empresa en los programas de cumplimiento.**

# REVISIÓN DE REQUISITOS PARA LA IMPLEMENTACIÓN DE SAGRILAFT

# MARCO NORMATIVO SAGRILAFT

CIRCULAR EXTERNA 100-000016 DE 2020 – SAGRILAFT



# SAGRILAFT

## SISTEMA DE AUTOCONTROL Y GESTIÓN DEL RIESGO INTEGRAL DE LA/FT



Identificar, mitigar y controlar los riesgos: (i) operacionales  
(ii) legales,  
(iii) reputacionales  
(iv) contagio



Implementación de políticas,  
procedimientos y reportes.



Implementación de señales de  
alerta con respecto a  
operaciones y contrapartes.



# IMPACTOS EN LA IMPLEMENTACIÓN

## Organizacional

- ❖ Compromiso de la Alta Gerencia
- ❖ Cambios en la estructura del organigrama (Inclusión del Oficial de Cumplimiento)
- ❖ Capacitación continua de los funcionarios



## Tecnológico

- ❖ Acceso a software de verificación de información de la contraparte (debida diligencia)



## Operativo

- ❖ Documentación del Sistema LA/FT/FPADM
- ❖ Revisión de controles y de los procedimientos en las: comerciales, tesorería, vinculación de proveedores, RH, entre otros



## Reportes

- ❖ Reportes ante UIAF
- ❖ Reportes a entidades de vigilancia y control
- ❖ Reportes a Juntas Directivas



# IMPLEMENTACIÓN DE BUENAS PRACTICAS



## DEBIDA DILIGENCIA



Contrapartes

Consulta en listas vinculantes

Formulario de vinculación

Requisición y archivo documental

Actualización Anual

Morand Confidencial todos los Derechos Reservados

# REVISIÓN DE REQUISITOS PARA LA IMPLEMENTACIÓN DE PTEE

Morand Confidencial todos los Derechos Reservados

# MARCO NORMATIVO PTTE



## CIRCULAR EXTERNA 100-000011 DE 2021 – PTEE

Ingresos	Sectores	Implementación
Ingresos o activos iguales o superiores a 30.000 SMLMV.	Empresas que hayan celebrado contratos con personas naturales o jurídicas con valores iguales o superiores a 100 SMLMV	La fecha para la implementación inicia partir del 1 de enero <b>hasta el 31 de mayo de 2022</b>
	Empresas que hayan celebrado contratos con Entidades Estatales con valores iguales o superiores a 500 SMLMV	La fecha para la implementación inicia partir del 1 de enero <b>hasta el 31 de mayo de 2022</b>
Igual o superiores a 3.000 SMLMV o tenido Activos Totales iguales o superiores a 5.000 SMLMV	<ul style="list-style-type: none"><li>• Farmacéutico</li><li>• Infraestructura y Construcción</li><li>• Manufacturero</li><li>• Minero- Energético</li><li>• Tecnologías de Información y Comunicaciones</li><li>• Comercio de Vehículos, sus partes, piezas y accesorios</li><li>• Actividades auxiliares de servicios financieros</li></ul>	La fecha para la implementación inicia partir del 1 de enero <b>hasta el 31 de mayo de 2022</b>





## ELEMENTOS DEL PTEE

DISEÑO Y APROBACIÓN



AUDITORÍA Y CUMPLIMIENTO



DIVULGACIÓN Y CAPACITACIÓN



ASIGNACIÓN DE FUNCIONES



# OFICIAL DE CUMPLIMIENTO SAGRILAFT - PTEE

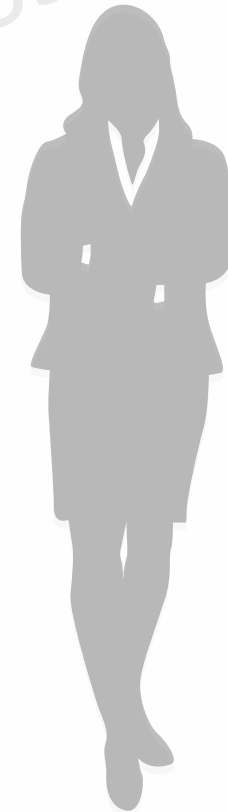
## FUNCIONES Y REQUISITOS

### Requisitos

- ✓ Contar con conocimientos suficientes en materia de administración de Riesgo LAFT -C/ST.
- ✓ Contar con el apoyo de un equipo de trabajo humano y técnico.
- ✓ No fungir como Oficial de Cumplimiento en más de diez (10) Empresas.
- ✓ Estar domiciliado en Colombia.

### Funciones

- ✓ Presentar con el Representante Legal, la propuesta del PTEE al máximo órgano social.
- ✓ Diseñar metodologías de clasificación, identificación, medición y control del Riesgo LAFT C/ST.
- ✓ Velar por el cumplimiento efectivo, eficiente y oportuno del PTEE.



# **PUNTOS A EVALUAR EN LA TOMA DE DECISIONES DE SAGRILIFT Y PTEE**

## Políticas y Estrategias



Aprobación y determinación de políticas o estrategias SAGRILIFT.

**JUNTA DIRECTIVA – MAXIMO  
ORGANO SOCIAL**

## Procesos



Revisar que el proceso de vinculación de clientes sea el asignado y que cumple con la normativa.

## Oficial de Cumplimiento

La comunicación de ideas, estrategias y decisiones desde el área de cumplimiento, para estar alineados con la junta directiva en esta toma de decisiones

**JUNTA DIRECTIVA – MAXIMO  
ORGANO SOCIAL**

## Circulares Entidades Regulatoras

Es importante que la junta directiva y el máximo órgano social conozca todas las actualizaciones y/o modificaciones de las circulares vigentes.



CIRCULARES

## Parámetros de Riesgo

Conocer los tipos y parámetros de riesgo a los que se está asociado, en la toma de decisiones dependiendo el sector involucrado.



JUNTA DIRECTIVA – MAXIMO  
ORGANO SOCIAL



## Problemáticas y Soluciones

Determinar los planes de acción como segunda medida, teniendo en cuenta que en temas de gestión de riesgo SAGRILAFT, se debe actuar conforme con las exigencias de los entes reguladores para optimizar los cronogramas propuestos

**RECOMENDACIONES A TENER EN  
CUENTA PARA LA IMPLEMENTACIÓN  
DE LAS POLÍTICAS EN SUS  
PROGRAMAS DE CUMPLIMIENTO.**



Capitalice la implementación para generar un ambiente de control y fortalecer la cultura organizacional



Identifique muy bien los riesgos de su organización e involucre líderes de los procesos



Aborde los programas de cumplimiento como un proyecto



Oficial de cumplimiento le genera valor en la empresa al



Revise si se cuenta con la capacidad de realizar la implementación o si necesita acompañamiento



Fortalecer la conductas de ética y cumplimiento que permitan el logro de objetivos empresariales



Tener unas políticas y procesos claros que protegen los intereses de la empresa



Capacitación (comunicar) a todas las áreas ya que no es tema exclusivo a de cumplimiento y control de la empresa



Establecer un código ético que permita tener controles disciplinarios en todos los niveles



Validar, monitorear y actualizar continuamente los procesos

Morand Confidencial todos los Derechos Reservados

# ASEGURAMIENTO DEL SISTEMA



- ❖ Constante actualización normativa
- ❖ Capacitaciones periódicas
- ❖ Actualizaciones matrices de riesgos

- ❖ Constante actualización normativa
- ❖ Capacitaciones periódicas
- ❖ Actualizaciones matrices de riesgos



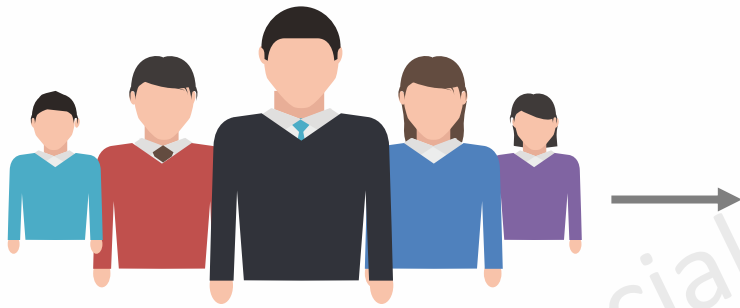
# **IMPORTANCIA DEL MAXIMO ORGANO SOCIAL DE LA EMPRESA EN LOS PROGRAMAS DE CUMPLIMIENTO**

# IMPORTANCIA DEL MÁXIMO ÓRGANO SOCIAL

- ✓ Establece y define las Políticas de Cumplimiento.
- ✓ Diseño, estructuración, implementación, ejecución.
- ✓ verificación de las acciones dirigidas a la prevención y mitigación efectiva de cualquier práctica corrupta.



# QUE DEBE SABER EL MAXIMO ORGANO SOCIAL SOBRE LOS PROGRAMAS DE CUMPLIMIENTO



- Debe conocer las políticas y modificaciones de los programas de cumplimiento.
- Ordenar las acciones pertinentes a quienes tengan funciones de dirección y administración en la empresa, empleados y administradores, cuando infrinja lo establecidos en los programas de cumplimiento.
- Liderar la estrategia de comunicación y pedagogía adecuada para garantizar la divulgación y su conocimiento eficaz



## ROL DEL MAXIMO ÓRGANO SOCIAL EN LOS PROGRAMAS DE CUMPLIMIENTO

Los riesgos que se previenen en la empresa por la implementación de los programas de cumplimiento son:

- ✓ Operacionales
- ✓ Legales
- ✓ Reputacionales
- ✓ Contagio

La matriz de riesgos de SAGRILAF y PTEE asegura que el buen nombre, competitividad, productividad y perdurabilidad de la empresa.

Un enfoque basado en riesgos permite que las empresas desarrollen su objeto social y mantengan un autocontrol y gestión.



Nuestra experiencia su tranquilidad

45  
AÑOS

Morand Confidencial todos los Derechos Reservados